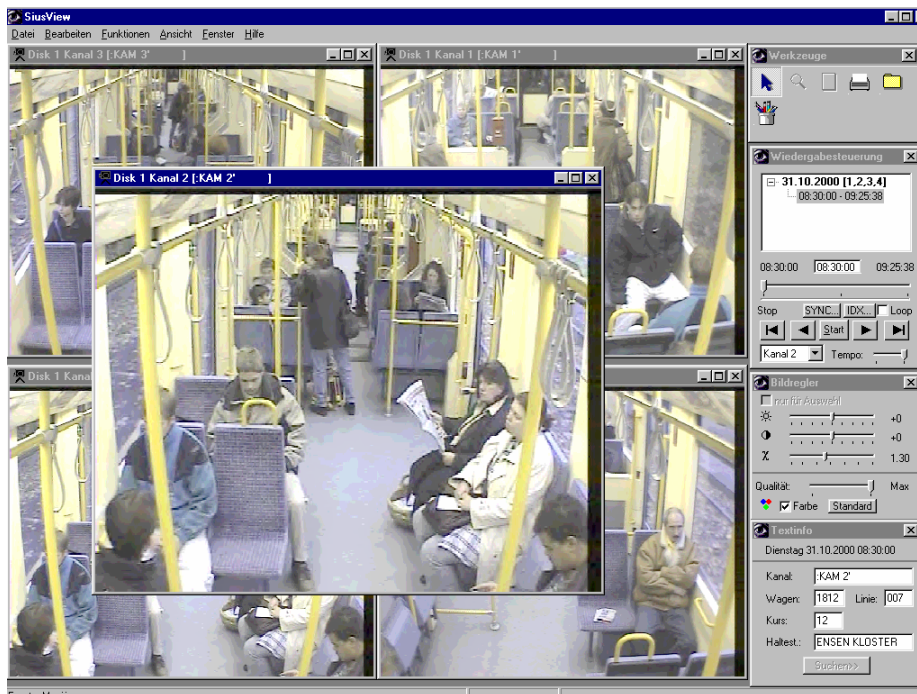


Produktblatt SIUSView Auswertesoftware



Artikel-Nummer: 300101

Kurzbeschreibung:

Bei SIUSView handelt es sich um eine Auswertesoftware, mit der die aufgenommenen SIUS Bilddaten ausgewertet und bearbeitet werden können. SIUSView kann auf einem handelsüblichen PC betrieben werden.

Spezifikation

Betriebssysteme:	Windows 2000 Windows XP
Aufnahmezeitraum:	Der Aufnahmezeitraum wird separat angezeigt
Wiedergabegeschwindigkeit:	Die Wiedergabegeschwindigkeit kann frei eingestellt werden Es können eine oder mehrere Kameras gleichzeitig wiedergegeben werden
Zoomfunktion:	Mit der Zoomfunktion können einzelne Bildbereiche vergrößert werden
Suchkriterien:	Kamera, Datum, Uhrzeit, Wagennr., Linie, Kurs, Haltestellenname, Alarm
Loop Funktion:	vorhanden und frei einstellbar
Drucken:	Jedes Bild kann mit allen relevanten Daten auf einem handelsüblichen Drucker ausgedruckt werden
Bildbearbeitung:	Kontrast und Helligkeit können im Programm eingestellt werden. Zur weiteren Bildbearbeitung kann das Bild in ein frei wählbares Bildbearbeitungsprogramm exportiert werden
Datensicherung:	Bildsequenzen können im Originalformat und als AVI-Datei gesichert werden. Einzelne Bilder können im bmp- oder jpg-Format gesichert werden

Produktblatt

SIUSView Auswertesoftware



Mindest-Systemanforderungen:

Prozessor:	Pentium IV
Taktfrequenz:	2,4 GHz
Arbeitsspeicher:	512 MB
Grafikkarte:	Die Grafikkarte muss directX unterstützen 64 MB Speicher 1024 x 768 Auflösung 16 Bit Farbtiefe
Massenspeicher:	60 GB Festplatte u. CD-Brenner
Tastatur:	AT Tastatur
Maus:	PS2 Maus
Monitor:	17" SVGA
Leseschacht für Aufzeichnungsplatte:	IDE-Aufnahme (SIUS III)

Alle Angaben in diesem Produktblatt beziehen sich auf den aktuellen Stand und können unangekündigt Änderungen unterworfen werden.